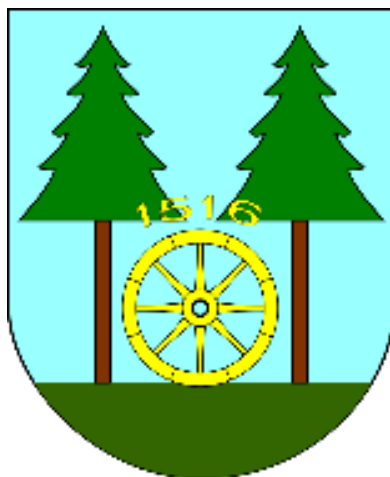
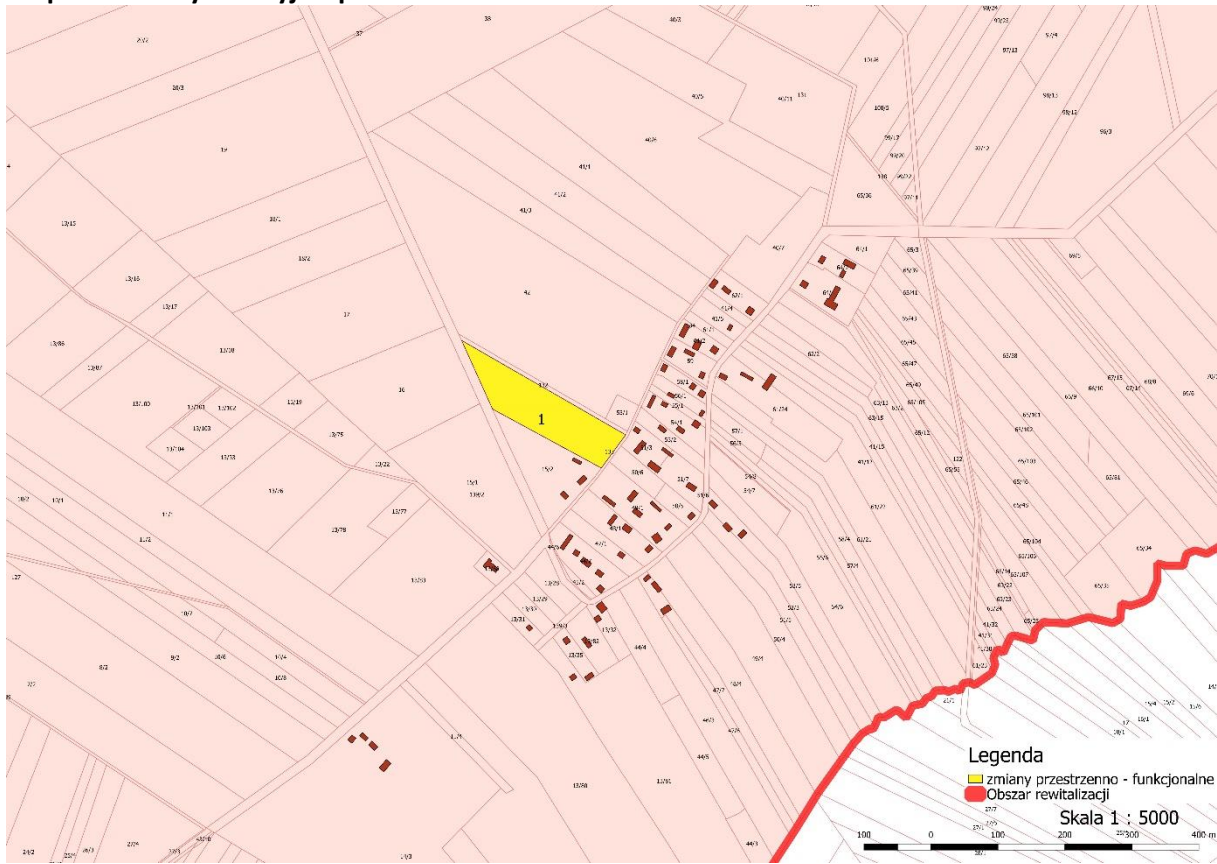


**Załącznik nr 2.** Załącznik graficzny przedstawiający podstawowe kierunki zmian funkcjonalno – przestrzennych obszaru rewitalizacji



## Obszar 1. – Obejmujący sołectwo Choroszczewo i Wałki

Mapa 1. Zmiany funkcjno-przestrzenne – obszar 1

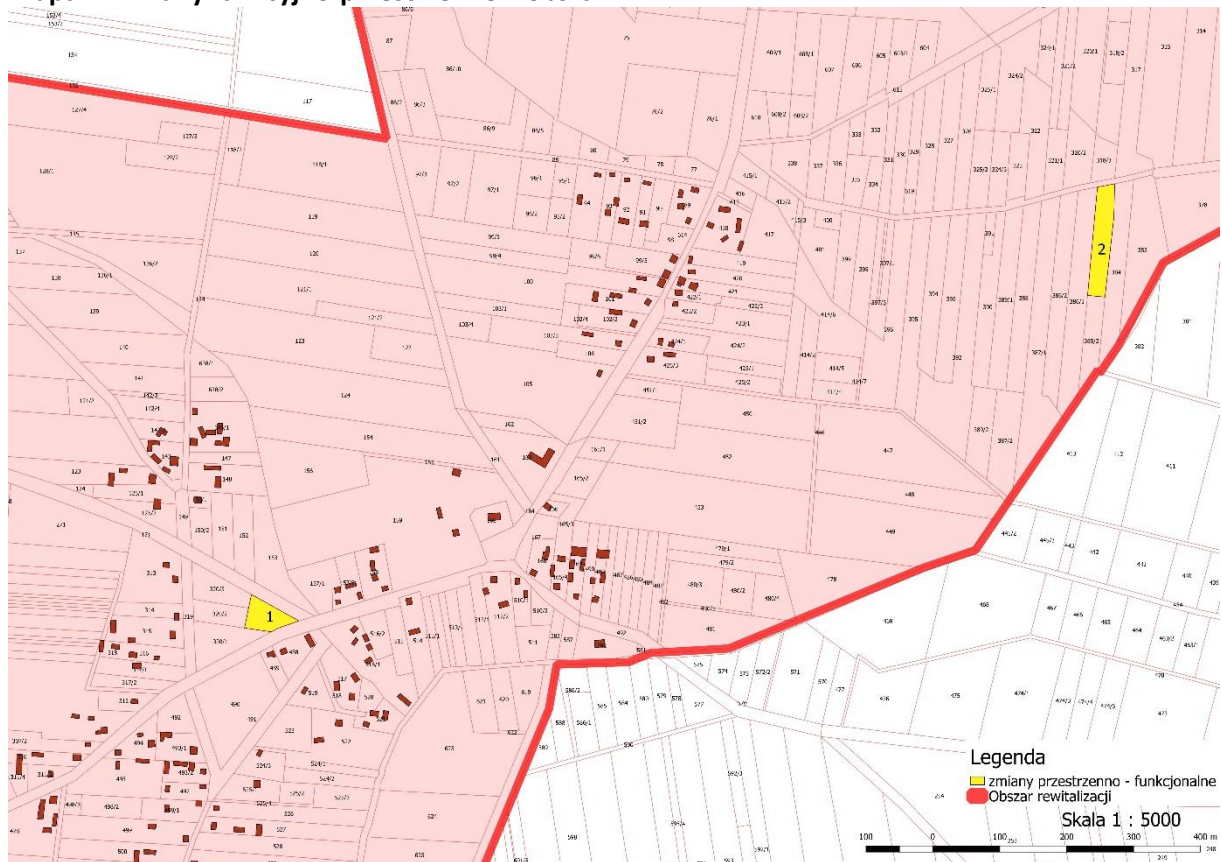


Źródło: Opracowanie własne, GIS,

### 1. Remont i modernizacja świetlicy w Wałkach

## Obszar 2. – Obejmujący sołectwo Mikulicze oraz Rogacze

Mapa 2. Zmiany funkcjno-przestrzenne – obszar 2



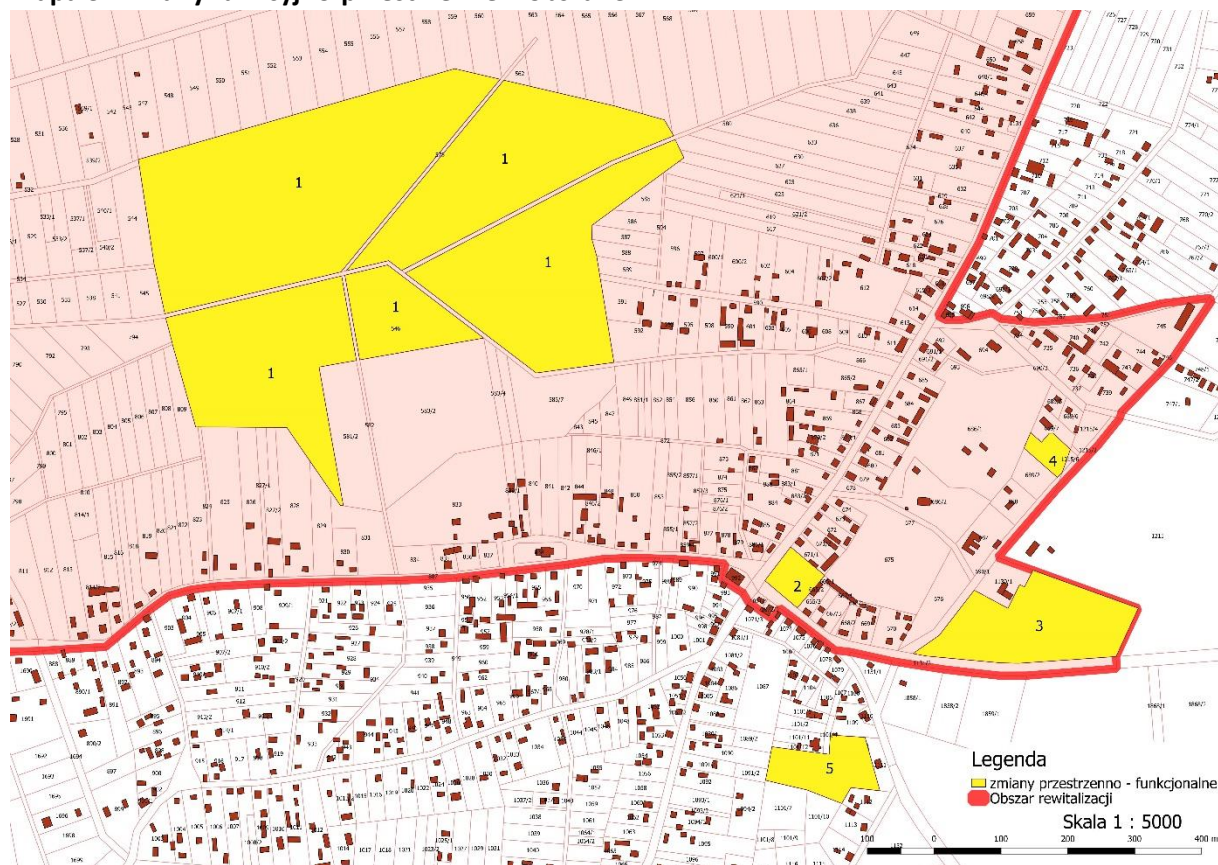
Źródło: Opracowanie własne, GIS,

1. Remont i modernizacja świetlicy w Rogaczach
2. Remont i modernizacja świetlicy w Mikuliczach



## Obszar 3. – Centrum Milejczyc

Mapa 3. Zmiany funkcjno-przestrzenne – obszar 3



Źródło: Opracowanie własne, GIS,

1. Rekultywacja zbiornika retencyjnego "WAŁ"
2. Rewitalizacja synagogi wraz z parkiem
3. Termomodernizacja i remont budynku szkoły w Milejczycach/ Remont boiska szkolnego oraz zakup sprzętu sportowego
4. Remont budynku Urzędu Gminy
5. Modernizacja i wyposażenie lokalnego miejsca do handlu

## Inwestycje poza obszarem rewitalizacji

Mapa 4. Zmiany funkcjno-przestrzenne – poza obszarem rewitalizacji



Źródło: Opracowanie własne, GIS,

### 1. Modernizacja odcinka drogi Pokaniewo – Pokaniewo Kolonia przy Stawach